





Bestimmungshilfe der zwanzig häufigsten Wildbienengattungen



Landesverband
Bayerischer Imker e.V.

	BLATTSCHNEIDERBIENEN <ul style="list-style-type: none">• 9 bis 18 mm• Hinterleib nicht oder stärker behaart mit hellen Haarbinden• sich nach hinten verschmälernder Hinterleib (♀)• Bauchsammler
	BLUTBIENEN <ul style="list-style-type: none">• 4 bis 14 mm• Kopf & Thorax tiefschwarz• Hinterleib rot glänzend• nur spärlich behaart• Kopf breiter als lang• Kuckucksbienen
	DÜSTERBIENEN <ul style="list-style-type: none">• 3 bis 11 mm• dunkel und unauffällig• keine oder nur winzige Punkte am Hinterleib• Kuckucksbienen
	FURCHENBIENEN <ul style="list-style-type: none">• 6 bis 15 mm• brauner bis schwarzer Panzer• eher helle, dichte Haarbinden• schmaler, langer Körperbau• kahle Furche am Hinterleib (♀)• Beinsammler

Wir schwärmen für Bienen!



Landesverband
Bayerischer Imker e.V.

	HOLZBIENEN <ul style="list-style-type: none">• 15 bis 28 mm• schwarzer Panzer• je nach Sonneneinstrahlung bläulicher Schimmer• sehr auffällig• Kropf- und Beinsammler
	HOSENBIENEN <ul style="list-style-type: none">• 11 bis 17 mm• sehr dunkler Panzer• lange und dichte Behaarung• ungewöhnlich lange und dichte Behaarung der Hinterbeine,• Beinsammler
	HUMMELN <ul style="list-style-type: none">• 3 bis 14 mm• bummelig, gedrungener Körper• pelzig• farbige, teils lange Behaarung• Beinsammler (♀)(es gibt auch Kuckuckshummeln)
	KEGELBIENEN <ul style="list-style-type: none">• 7 bis 16 mm• schwarz mit hellen Fransen (♂)• Dornen am Endsegment (♂)• kegelförmiger Hinterleib (♀)• Analsegment oft zugespitzt (♀)• Kuckucksbienen

Wir schwärmen für Bienen!

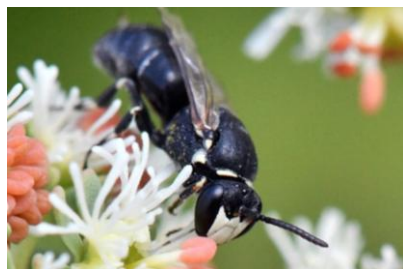


Landesverband
Bayerischer Imker e.V.



LÖCHERBIENEN

- 6 bis 8 mm
- schwarzer Panzer
- greise Behaarung
- unauffällig schmale bis auffällig breite, helle (weiße) Haarbinden
- Bauchsammler



MASKENBIENEN

- 4 bis 10 mm
- glänzend schwarzer Panzer
- nahezu unbehaart
- durchgehende Gesichtsmaske (♂)
- nur 2 Gesichtsflecken (♀)
- Kropfsammler



MAUERBIENEN

- 7 bis 14 mm
- schwarzer Panzer, aber auch blau, grün oder kupferfarbig
- eher rundes Hinterleibsende
- recht starke Behaarung
- Bauchsammler



PELZBIENEN

- 8 bis 18 mm
- meist stark, pelzartig behaart
- auffällige Beinfranzen
- „schnauzenartiges“ Gesicht
- extrem langer Rüssel wird beim Blütenanflug schon vorgestreckt
- Beinsammler

Wir schwärmen für Bienen!



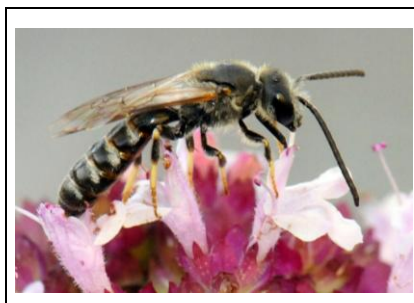



Landesverband
Bayerischer Imker e.V.

	<h2>SANDBIENEN</h2> <ul style="list-style-type: none">• 4 bis 16 mm• dunkler bis schwarzer Panzer• breiter, eher eckiger Kopf• auffälliger „Schnurrbart“ (♂)• oft enorme Mandibel (♂)• Beinsammler
	<h2>SÄGEHORNBIENEN</h2> <ul style="list-style-type: none">• 10 bis 14 mm• dunkler Panzer• unauffällig schmale oder auch auffällig helle Haarbinden (♀)• lang und zottig behaart (♂)• Beinsammler
	<h2>SCHENKELBIENEN</h2> <ul style="list-style-type: none">• 9 bis 10 mm• stark verdickte Hinterbeine (♂)• gelbes Gesicht (♂)• strecken beim Pollensammeln Beine nach hinten (♀)• Beinsammler
	<h2>SCHERENBIENEN</h2> <ul style="list-style-type: none">• 6 bis 10 mm• schwarzer Panzer• langgestreckte und schmal• nur spärlich behaart• große scherenartige Mandibel (♀)• Bauchsammler

Wir schwärmen für Bienen!



Landesverband
Bayerischer Imker e.V.

	<h2>SCHMALBIENEN</h2> <ul style="list-style-type: none">• 4 bis 13 mm• braune bis schwarze Panzerung (auch grünlich)• langer schmaler Körperbau• keine/schwache Haarbinden (♀)• Beinsammler
	<h2>SEIDENBIENEN</h2> <ul style="list-style-type: none">• 7 bis 16 mm• meist schwarzer Panzer• trapez- bzw. herzförmiger Kopf• zugespitzter Hinterleib (♀)• breite helle Filzbinden• Beinsammler
	<h2>WESPENBIENEN</h2> <ul style="list-style-type: none">• 3 bis 14 mm• glänzend bunter Panzer: schwarz-gelb, schwarz-rot, schwarzrot-gelb; wespenähnlich• wenig behaart• Kuckucksbienen
	<h2>WOLLBIENEN</h2> <ul style="list-style-type: none">• 6 bis 18 mm• auffällige gelbe Wespenzeichnung• fast kahler Hinterleib• dornartige Fortsätze am Hinterleib (♂)• Bauchsammler